

GEODETICKÉ ÚDAJE

Výpis z databáze Železničního bodového pole

Databáze: **szgdb** ----- Umístěná v: ezbp.szg.cz : 5433

Pracoviště: **SŽG, pracoviště Ústí nad Labem** - 16. 07. 2024 09:14:47 - Kozma, Vít

!!! NEŘÍZENÁ KOPIE !!!

str. 1/4

Traťový úsek: **1181** Rumburk (mimo) - Sebnitz (DBAG) (část)(přes Šluknov)
Definiční úsek: **12** KAMENOLOM - Velký Šenov
Číslo bodu: **3060** km: **15,647** Katastrální území: Velký Šenov

Souřadnice JTSK
Y = 731361,103
X = 942502,785
Nadm. výška 368,153

Souřadnice ETRS89
Latitude N 50°59'47.90739"

Longitude E 14°23'15.62264"

El. High 411.620

Výškový systém: Bpv

Typ určení výšky: Nivelací

Typ určení bodu: GNSS

Třída přesnosti: 1

Splnění TKP: ANO

Druh stabilizace: kámen

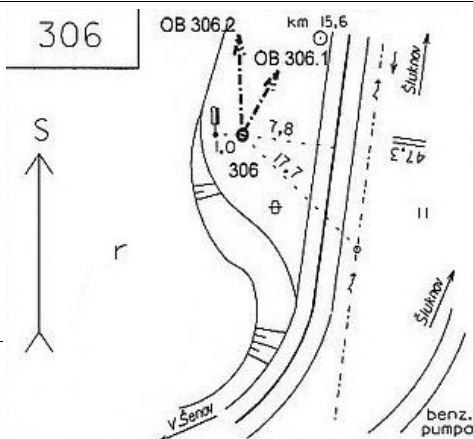
Poznámka: kámen ETRF2000

Vyhotovil: Delta G s.r.o.

Platnost (od – do): 30. 11. 2013 -

Transformační klíč: 1181-Rumburk-Dolní Poustevna

Původ bodu: Přejezdy Rumburk - Dolní Poustevna



Traťový úsek: **1181** Rumburk (mimo) - Sebnitz (DBAG) (část)(přes Šluknov)
Definiční úsek: **12** KAMENOLOM - Velký Šenov
Číslo bodu: **610** km: **15,803** Katastrální území: Velký Šenov

Souřadnice JTSK
Y = 731410,914
X = 942643,428
Nadm. výška 365,978

Souřadnice ETRS89
Latitude

Longitude

El. High

Výškový systém: Bpv

Typ určení výšky: Nivelací

Typ určení bodu: POL

Třída přesnosti: 2

Splnění TKP: ANO

Druh stabilizace: hřeb

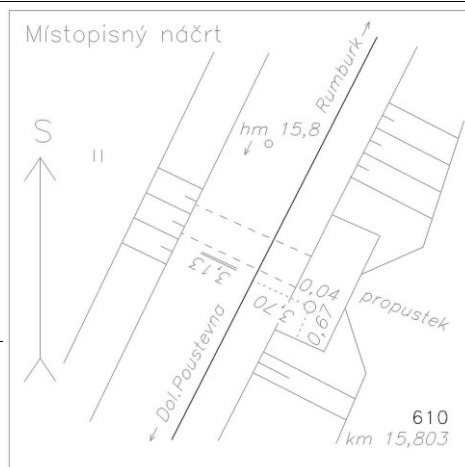
Poznámka: měřický hřeb v propustku

Vyhotovil: SŽG Praha, pracoviště Ústí nad Labem

Platnost (od – do): 11. 9. 2017 -

Transformační klíč:

Původ bodu: G90272F29055



GEODETICKÉ ÚDAJE

Výpis z databáze Železničního bodového pole

Databáze: **szgdb** ----- Umístěná v: ezbp.szg.cz : 5433

Pracoviště: **SŽG, pracoviště Ústí nad Labem** - 16. 07. 2024 09:14:47 - Kozma, Vít

!!! NEŘÍZENÁ KOPIE !!!

str. 2/4

Traťový úsek: **1181** Rumburk (mimo) - Sebnitz (DBAG) (část)(přes Šluknov)
Definiční úsek: **12** KAMENOLOM - Velký Šenov
Číslo bodu: **611** km: **15,931** Katastrální území: Velký Šenov

Souřadnice JTSK

Y = 731507,836

X = 942739,773

Nadm. výška 366,277

Souřadnice ETRS89

Latitude

Longitude

El. High

Výškový systém: Bpv

Typ určení výšky: Nivelací

Typ určení bodu: POL

Třída přesnosti: 2

Splnění TKP: ANO

Druh stabilizace: kámen

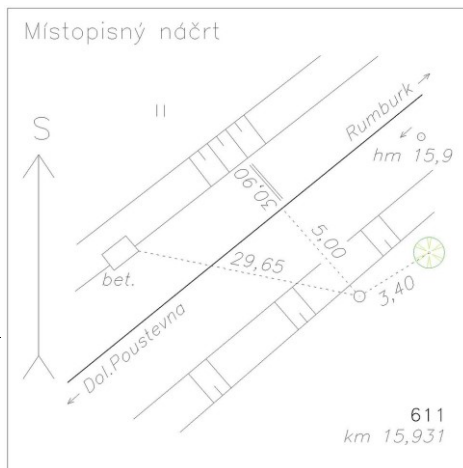
Poznámka: kámen s měřickým hřebem

Vyhotovil: SŽG Praha, pracoviště Ústí nad Labem

Platnost (od – do): 11. 9. 2017 -

Transformační klíč:

Původ bodu: G90272F29055



Traťový úsek: **1181** Rumburk (mimo) - Sebnitz (DBAG) (část)(přes Šluknov)
Definiční úsek: **12** KAMENOLOM - Velký Šenov
Číslo bodu: **612** km: **16,058** Katastrální území: Velký Šenov

Souřadnice JTSK

Y = 731622,308

X = 942780,332

Nadm. výška 365,833

Souřadnice ETRS89

Latitude

Longitude

El. High

Výškový systém: Bpv

Typ určení výšky: Nivelací

Typ určení bodu: POL

Třída přesnosti: 2

Splnění TKP: ANO

Druh stabilizace: kámen

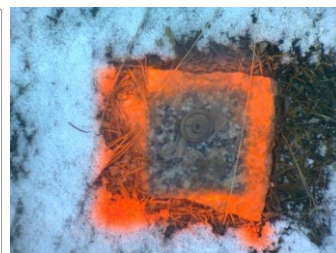
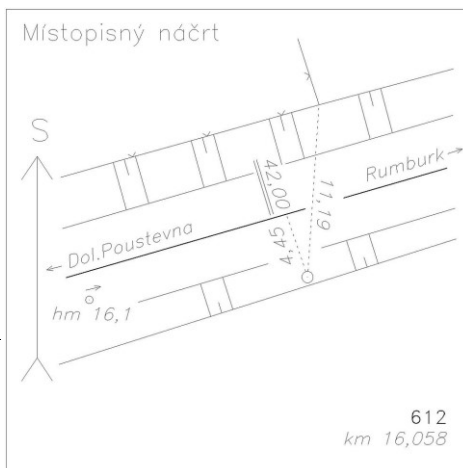
Poznámka: kámen s měřickým hřebem

Vyhotovil: SŽG Praha, pracoviště Ústí nad Labem

Platnost (od – do): 11. 9. 2017 -

Transformační klíč:

Původ bodu: G90272F29055



GEODETICKÉ ÚDAJE

Výpis z databáze Železničního bodového pole

Databáze: **szgdb** ----- Umístěná v: ezbp.szg.cz : 5433

Pracoviště: **SŽG, pracoviště Ústí nad Labem** - 16. 07. 2024 09:14:47 - Kozma, Vít

!!! NEŘÍZENÁ KOPIE !!!

str. 3/4

Traťový úsek: **1181** Rumburk (mimo) - Sebnitz (DBAG) (část)(přes Šluknov)
Definiční úsek: **C1** nz. Velký Šenov
Číslo bodu: **707** km: **16,209** Katastrální území: Velký Šenov

Souřadnice JTSK

Y = 731778,495

X = 942786,742

Nadm. výška 362,946

Souřadnice ETRS89

Latitude

Longitude

El. High

Výškový systém: Bpv

Typ určení výšky: Nivelací

Typ určení bodu: POL

Třída přesnosti: 2

Splnění TKP: ANO

Druh stabilizace: kámen

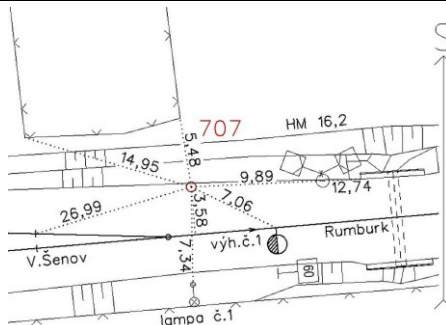
Poznámka: kámen s měřickým hřebem

Vyhotovil: STRABAG Rail a.s.

Platnost (od – do): 17. 8. 2022 -

Transformační klíč:

Původ bodu: G90672F39273



Traťový úsek: **1181** Rumburk (mimo) - Sebnitz (DBAG) (část)(přes Šluknov)
Definiční úsek: **C1** nz. Velký Šenov
Číslo bodu: **708** km: **16,381** Katastrální území: Velký Šenov

Souřadnice JTSK

Y = 731952,338

X = 942797,383

Nadm. výška 362,935

Souřadnice ETRS89

Latitude

Longitude

El. High

Výškový systém: Bpv

Typ určení výšky: Nivelací

Typ určení bodu: POL

Třída přesnosti: 2

Splnění TKP: ANO

Druh stabilizace: kámen

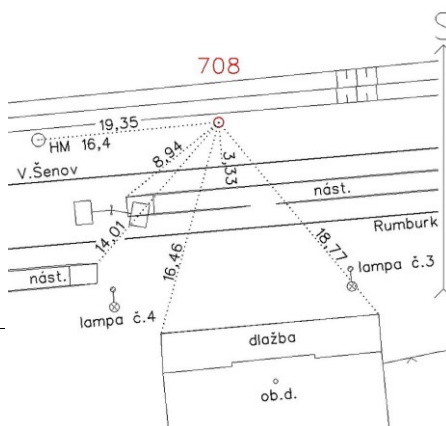
Poznámka: kámen s měřickým hřebem

Vyhotovil: STRABAG Rail a.s.

Platnost (od – do): 17. 8. 2022 -

Transformační klíč:

Původ bodu: G90672F39273



GEODETICKÉ ÚDAJE

Výpis z databáze Železničního bodového pole

Databáze: **szgdb** ----- Umístěná v: ezbp.szg.cz : 5433

Pracoviště: **SŽG, pracoviště Ústí nad Labem** - 16. 07. 2024 09:14:47 - Kozma, Vít

!!! NEŘÍZENÁ KOPIE !!!

str. 4/4

Traťový úsek: **1181** Rumburk (mimo) - Sebnitz (DBAG) (část)(přes Šluknov)
Definiční úsek: **C1** nz. Velký Šenov
Číslo bodu: **615** km: **16,552** Katastrální území: Velký Šenov

Souřadnice JTSK

Y = 732120,491

X = 942827,614

Nadm. výška 363,260

Souřadnice ETRS89

Latitude

Longitude

El. High

Výškový systém: Bpv

Typ určení výšky: Nivelací

Typ určení bodu: POL

Třída přesnosti: 2

Splnění TKP: ANO

Druh stabilizace: kámen

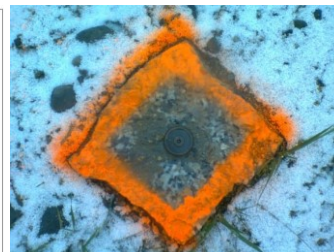
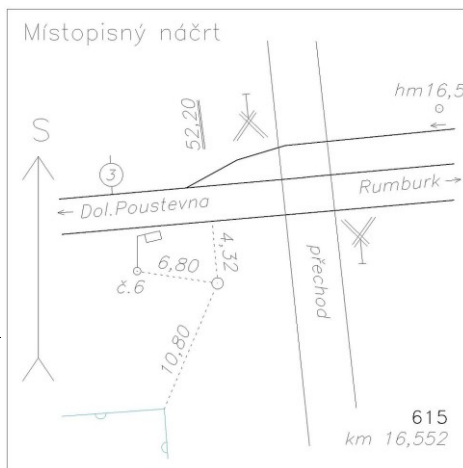
Poznámka: kámen s měřickým hřebem

Vyhotovil: SŽG Praha, pracoviště Ústí nad Labem

Platnost (od – do): 11. 9. 2017 -

Transformační klíč:

Původ bodu: G90272F29055



Traťový úsek: **1181** Rumburk (mimo) - Sebnitz (DBAG) (část)(přes Šluknov)
Definiční úsek: **06** Velký Šenov - Mikulášovice dolní nádraží
Číslo bodu: **3071** km: **16,719** Katastrální území: Velký Šenov

Souřadnice JTSK

Y = 732287,131

X = 942820,938

Nadm. výška 365,121

Souřadnice ETRS89

Latitude N 50°59'33.61051"

Longitude E 14°22'30.81694"

El. High 408.600

Výškový systém: Bpv

Typ určení výšky: Nivelací

Typ určení bodu: GNSS

Třída přesnosti: 1

Splnění TKP: ANO

Druh stabilizace: kámen

Poznámka: kámen ETRF2000

Vyhotovil: Delta G s.r.o.

Platnost (od – do): 30. 11. 2013 -

Transformační klíč: 1181-Rumburk-Dolní Poustevna

Původ bodu: Přezjezdy Rumburk - Dolní Poustevna

